

Eén platform voor
het beheer van
printen, kopiëren
en scannen

you can

uniFLOW

Canon



Maak uw scan- en printomgeving **efficiënter** en **eenvoudiger te** **beheren.**

Wat is uniFLOW?

uniFLOW is een softwareplatform waarmee uw organisatie optimaal kan profiteren van MFP's (multifunctionele printers), zodat u maximaal rendement uit uw investering kunt halen. Dankzij de modulaire opbouw van uniFLOW en de nauwe integratie met Canon-hardware kan het systeem haarfijn worden afgestemd op de specifieke vereisten van iedere organisatie.

Door zowel de print- als de scanprocessen van de multifunctional via uniFLOW te beheren, kan de IT-manager één systeem beheren op basis van één set gebruikersaccounts en één database.

Gebruikers kunnen eenvoudig communiceren met de MFP. Zij hebben toegang tot alle functies met telkens dezelfde gebruiksvriendelijke interface of zich opnieuw te hoeven identificeren telkens wanneer ze een nieuwe functie willen gebruiken. Dit maakt het systeem bijzonder gebruikersvriendelijk en verhoogt de productiviteit van de individuele gebruiker, waardoor de organisatie uiteindelijk meer output kan genereren.

Schaalbaar tot elke grootte

uniFLOW past perfect in alle organisaties, hoe groot of klein ze ook zijn. De software is verkrijgbaar in versies tot maximaal 10, 50, 150 en een onbeperkt aantal gebruikers.

Dankzij de webgebaseerde architectuur kan de software op verschillende locaties worden gebruikt, aangezien er één centrale SQL server database is waarin alle gegevens zijn opgeslagen.

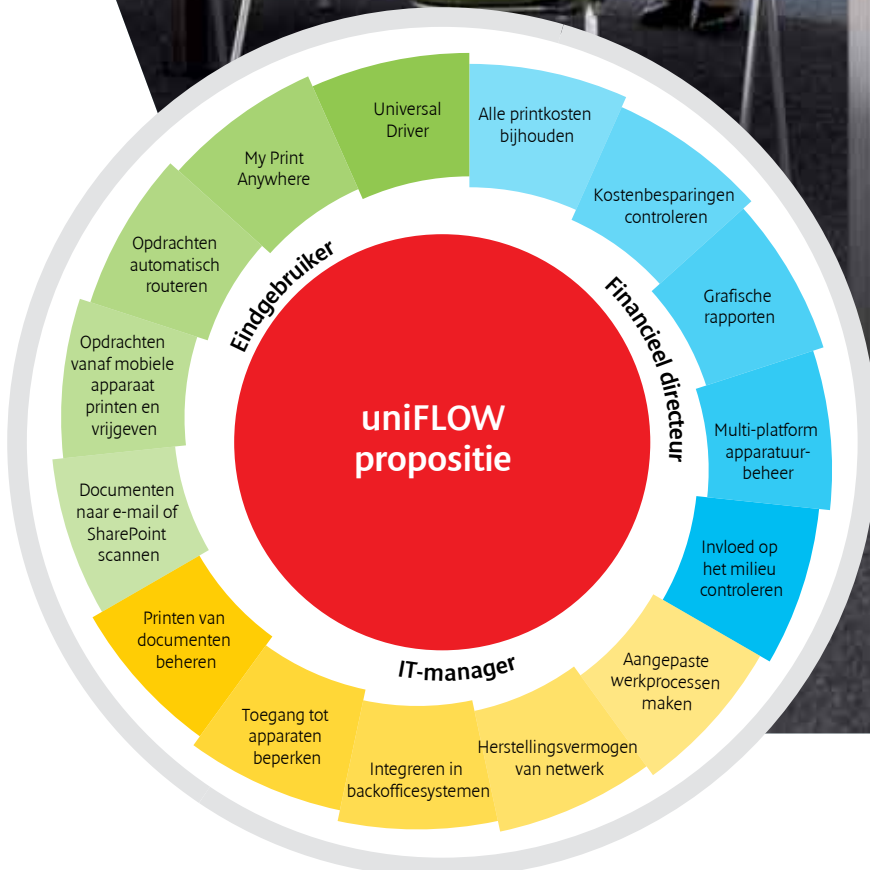
Modulaire architectuur

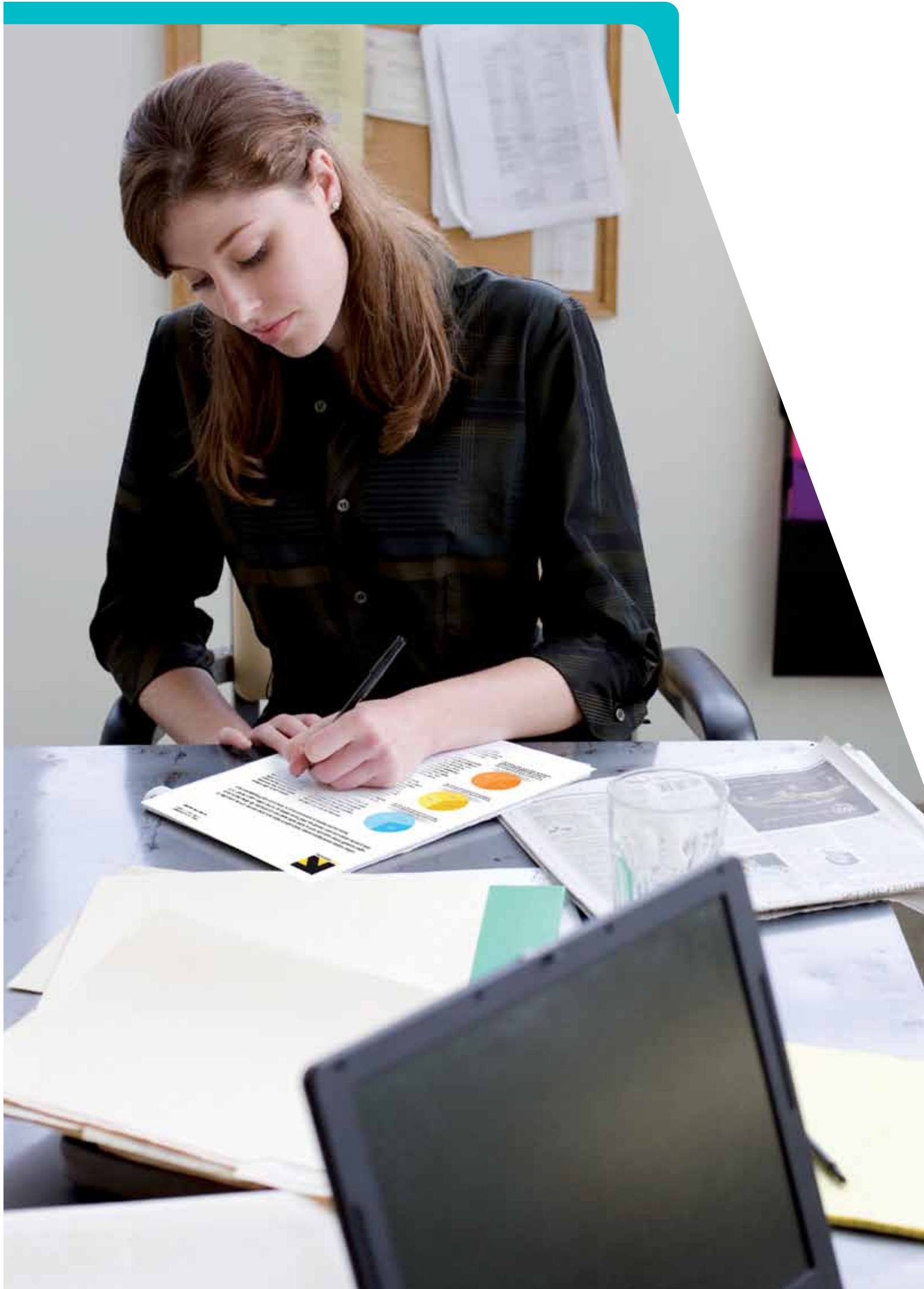
De kernfunctionaliteit van uniFLOW kan worden uitgebreid met diverse extra modules.

uniFLOW is zonder meer een end-to-end management systeem voor de print apparatuur in een office omgeving. Het biedt gebruikers diverse functies. En dit zijn nog maar een paar kleine voorbeelden!

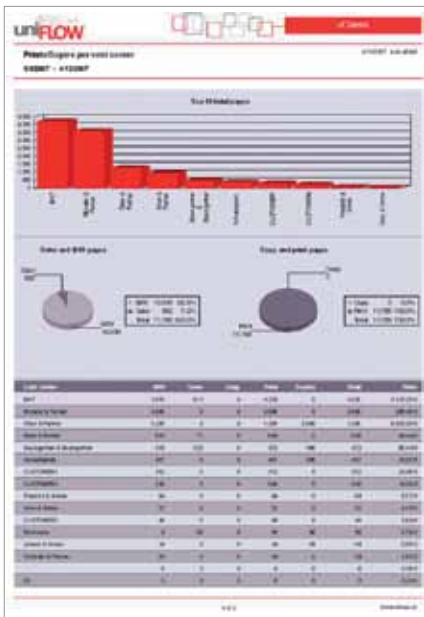
Voor organisaties met een eigen reproafdeling of professionele reprobehoefes kan uniFLOW met Helix Production Workflow worden geïntegreerd om te voorzien in functies voor jobtickets, het aanleveren van opdrachten via internet, variabele data printing en Print Room Management.

De integratie van uniFLOW in uw afdrukprocessen zorgt voor werkelijke verbeteringen in het beheer en de efficiëntie van MFP's. Deze krachtige software is modulair en configureerbaar en kan hierdoor worden afgestemd op de specifieke behoeften van verschillende organisaties: grote concerns, kleine kantoren, onderwijsinstellingen, gemeentelijke instanties, copyshops en grafische bedrijven.





Complete controle over uw multifunctionals



Printeradministratie en -controle

Alle kosten voor print- en kopieeropdrachten worden geregistreerd en gerapporteerd. Het ingebouwde rapportagesysteem geeft de beheerder of financiële afdeling inzicht in de operationele kosten per printer en per gebruiker. Deze informatie kan als deel van een printaudit of beheerde printdiensten worden gebruikt om toekomstige printeraankopen te plannen of om te bepalen waar kosten kunnen worden bespaard.

Universeel beveiligd mobiel afdrukken

Gebruikers kunnen vertrouwelijke opdrachten vanaf hun pc of ieder mobiel apparaat verzenden, die vervolgens centraal op een printserver worden vastgehouden. De opdrachten worden pas vrijgegeven wanneer de gebruiker zich op het systeem identificeert. De gebruiker kan naar elke printer of MFP op elke locatie gaan, in de wetenschap dat zijn of haar printopdracht vertrouwelijk zal worden afgehandeld.

Documenten worden automatisch uit de print queue verwijderd als ze na een bepaalde tijd niet zijn vrijgegeven. Op deze manier bespaart u geld en werkt u milieuvriendelijker.

De totale gebruikersproductiviteit kan worden vergroot doordat gebruikers opdrachten vanaf hun smartphones of andere mobiele apparaten kunnen versturen en vrijgeven.

Opdrachten naar het meest economische systeem routeren

Laserprinters die dicht bij het bureau van de gebruikers staan, zijn handig maar duur in het gebruik. uniFLOW kan zo worden geconfigureerd dat de gebruiker kleine printopdrachten naar de laserprinter kan sturen maar bij grotere opdrachten wordt geadviseerd of verplicht een economisch meer rendabele Canon MFP of de beveiligde afdrukwachtrij te gebruiken.

Afhankelijk van bepaalde regels kunnen de afwerkingsopties van printopdrachten

automatisch worden gewijzigd. E-mails worden bijvoorbeeld altijd in zwart-wit afgedrukt, terwijl grote documenten standaard dubbelzijdig worden geprint, om kosten te besparen en verspilling te verminderen.

Verbeterde beveiliging van apparatuur

Dankzij nauwe integratie met de Canon multifunctionals kan uniFLOW voorkomen dat de systemen door onbevoegden worden gebruikt. Waar toegang wordt verleend, wordt elk gebruik van het systeem geregistreerd voor rapportage op een later tijdstip.

Het is ook mogelijk om gebruikers afhankelijk van hun functie verschillende toegangsrechten voor diverse systeemfuncties te verlenen. Zo mogen bepaalde gebruikers misschien alleen zwart-witkopieën maken, terwijl anderen kleurenkopieën mogen maken.

Voor maximale beveiliging kan een afbeeldingsrecord van elke kopie, print, fax of scan die op de Canon multifunctional is geproduceerd, worden opgeslagen en op sleutelwoorden of voorgedefinieerde documentstructuren worden gecontroleerd.

Scanbeheer

Het gebruik van papier voor informatie-overdracht blijft een essentieel onderdeel van de dagelijkse werkzaamheden van gebruikers. Met uniFLOW kunnen gebruikers documenten rechtstreeks naar hun e-mailaccounts, netwerkmappen of documentmanagementsystemen zoals Therefore of Microsoft SharePoint, scannen in de vorm van sterk gecomprimeerde afbeeldingsbestanden. Gescande documenten kunnen worden geanalyseerd om de informatie erin vrij te geven, zodat er automatisch indexgegevens mee kunnen worden ingevuld. Het is ook mogelijk een gescand document naar een indeling zoals Microsoft Word te converteren, zodat de gebruiker het op de pc kan bewerken.

Beveiligd printen, kostenbeheer en opdrachtrouthering: **de gebruikerservaring**

Hoe effectief de functies van een officemanagementsysteem zijn, is af te meten aan de gebruikerservaring.



Interactief
routeringsbericht

Afdrukken op de gewone printer

Lokaal aangesloten laserprinters of laserprinters van kleine werkgroepen staan meestal veel dicht bij de gebruiker dan een MFP maar zijn helaas ook duurder in het gebruik. Gebruikers staan er in de regel niet bij stil welk systeem het meest geschikt is voor hun printopdracht. Ze klikken eenvoudig op de printknop, ongeacht of er misschien een goedkopere printer beschikbaar is. Voor kleine opdrachten die weinig kosten, is dit niet zo'n probleem, maar met grotere opdrachten moet zorgvuldiger worden omgegaan.

Met uniFLOW kunnen alle printopdrachten optimaal worden verwerkt: voor kleine printopdrachten kunnen lokale printers worden gebruikt, terwijl grotere opdrachten naar een beveiligde afdrukwachtrij of rechtstreeks naar de MFP kunnen worden gerouteerd om de printkosten te verlagen.

De eindgebruiker klikt nog steeds gewoon op de printknop, maar zodra de opdracht aan bepaalde voorwaarden voldoet, wordt hij of zij geadviseerd de opdracht naar een voordeligere printer te sturen. De voorwaarden voor het routeren van de opdracht kunnen per printer variëren en omvatten criteria zoals het aantal pagina's, de kosten van de opdracht, of het een kleurendocument is en de applicatie waarmee de opdracht wordt afgedrukt.

De gebruiker kan het advies om de opdracht naar een goedkopere printer te routeren, negeren als de beheerder hiervoor toestemming geeft. Printopdrachten kunnen ook automatisch naar het goedkoopste systeem worden gerouteerd zonder de gebruiker een keuze te bieden.



Ingesloten beveiligde wachtrij

Beveiligde opdrachten van een willekeurige printer ophalen

Eén nadeel van het gebruik van een MFP in plaats van een lokale printer is dat printopdrachten abusievelijk in verkeerde handen kunnen vallen. uniFLOW biedt de mogelijkheid om printopdrachten op een server op te slaan en pas vrij te geven wanneer de gebruiker bij de printer staat.

Gebruikers kunnen printopdrachten rechtstreeks naar de beveiligde afdrukwachtrij sturen; opdrachten kunnen ook vanaf desktopprinters worden gerouteerd. Gebruikers die buiten het bedrijfsnetwerk werken, kunnen opdrachten naar de beveiligde afdrukwachtrij sturen via e-mail, via een webgebaseerd portal of rechtstreeks vanaf hun mobiele apparaat.

Gebruikers kunnen hun opdracht vrijgeven op elke printer in het netwerk, ongeacht het

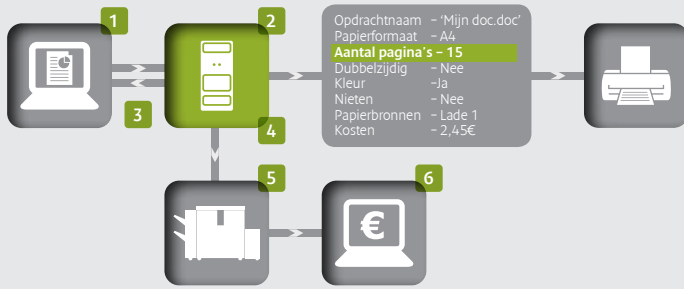
merk of model. De uniFLOW Universal Printer Driver zorgt ervoor dat de uitvoer in alle opzichten aan hun verwachtingen voldoet.

Wanneer gebruikers hun beveiligde printopdracht willen ophalen, moeten zij zich op de printer identificeren met een toegangskaart, smartcard of pincode, of met een gebruikersnaam en een wachtwoord. Op het MFP-display wordt aangegeven welke opdrachten in de wachtrij staan. Gebruikers kunnen de afdrukinstellingen desgewenst wijzigen en de opdracht vervolgens vrijgeven.

Gebruikers van mobiele apparaten kunnen hun beveiligde printopdrachten ook rechtstreeks vanuit de smartphone-applet bekijken en vrijgeven.

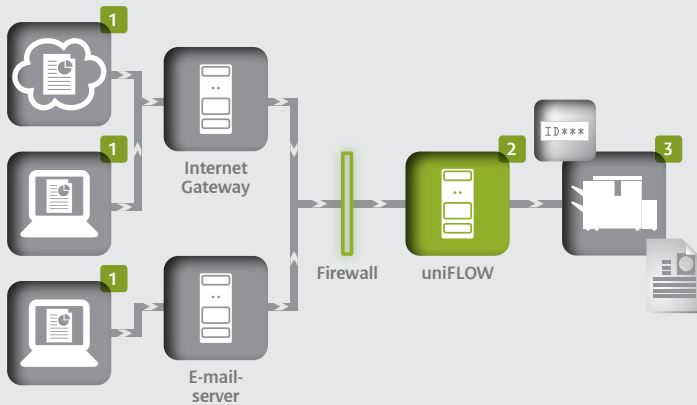


Mobiele
beveiligde
wachtrij



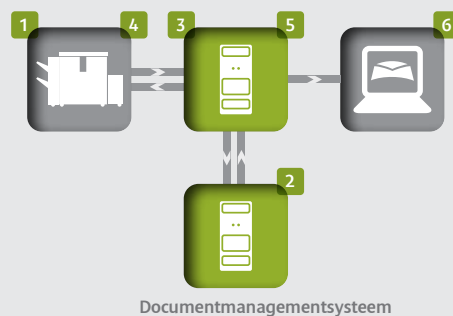
Opdracht naar de beveiligde afdrukwachtrij routeren

- 1 Gebruiker stuurt printopdracht naar laserprinter.
- 2 uniFLOW analyseert de printopdracht.
- 3 Als de opdracht uit meer dan 5 pagina's bestaat, wordt de gebruiker gevraagd deze naar de beveiligde afdrukwachtrij te routeren.
- 4 Gerouteerde printopdracht wordt op de server vastgehouden.
- 5 Gebruiker identificeert zich op de printer en zijn/haar opdrachtenlijst wordt weergegeven. Gebruiker kan de printinstellingen vóór het afdrukken zo nodig wijzigen.
- 6 Opdrachtkosten en eventuele besparingen worden in de database opgeslagen.



Beveiligd printen vanaf een mobiel apparaat of via internet

- 1 Gebruiker print vanuit een hotel een document, stuurt de opdracht via e-mail of krijgt toegang tot een document vanaf de cloud.
- 2 Beveiligde printopdracht wordt door uniFLOW opgehaald van Internet Gateway of e-mailserver.
- 3 Gebruiker identificeert zich op de printer en zijn/haar opdrachtenlijst wordt weergegeven. Gebruiker kan de printinstellingen vóór het afdrukken zo nodig wijzigen.



Naar e-mail en documentmanagementsysteem scannen

- 1 Gebruiker identificeert zich op de MFP en kiest voor scannen van de opdracht.
- 2 Indexeringscategorieën worden door uniFLOW opgehaald uit het DMS.
- 3 Er wordt OCR op het document uitgevoerd om indexeringsinformatie automatisch vast te leggen.
- 4 Gebruiker bevestigt indexeringsinformatie op het display.
- 5 Het document wordt gecomprimeerd.
- 6 Het gescande document wordt in bewerkbare MS Word-indeling naar gebruikers-e-mail, en in sterk gecomprimeerde PDF-indeling naar het DMS verzonden.



Dynamische scaninterface

Naar e-mail scannen in bewerkbare indeling

Zodra de gebruiker zich op de MFP heeft geïdentificeerd, kan hij of zij ook eenvoudig papieren documenten naar e-mail of naar het documentmanagementsysteem van het bedrijf scannen.

De werkwijze voor het scannen naar e-mail lijkt op die voor het verzenden van e-mail vanaf de pc (dankzij directe integratie met Microsoft Exchange): gebruikers kunnen geadresseerden uit de algemene adreslijsten selecteren waarna het gescande document wordt opgeslagen in de map Verzonden items in de eigen mailbox. uniFLOW kan OCR (optische tekenherkenning) op het document uitvoeren en

de afbeelding converteren naar een bewerkbare indeling zoals Microsoft Word, en tekst en barcodes extraheren voor gebruik als indexeringsinformatie. Het document kan worden gecomprimeerd, zodat het minder ruimte in beslag neemt.

De interactie met de scaninterface is dynamisch en afgestemd op elke individuele gebruiker. Telkens wanneer de gebruiker naar een ander systeem overschakelt, komen de persoonlijke knoppen en scanwerkprocessen van die gebruiker beschikbaar. De gebruikerservaring blijft dus consistent, welk systeem ook wordt gebruikt.

Complete beveiliging van apparatuur en documenten: **het perspectief van de IT-manager**



uniFLOW vormt de ontbrekende schakel in apparatuur- en documentbeveiliging en voorziet in complete controle van de MFP-omgeving.

Bepalen hoe opdrachten worden geprint

Op basis van de door uniFLOW gerapporteerde informatie kan de IT-manager het printbeleid op het netwerk definiëren. De manager kan verhinderen dat grotere opdrachten op kleinere laserprinters worden geprint en ervoor zorgen dat opdrachten automatisch op een bepaalde manier worden geprint.

Zo kan de IT-manager bijvoorbeeld alle e-mails in zwart-wit laten printen of adviseren om grotere opdrachten dubbelzijdig af te laten drukken.

Toegang tot de MFP reguleren

Misschien wil de IT-manager bepaalde gebruikers wel of niet toegang geven tot de verschillende functies op hetzelfde systeem. Dankzij de nauwe integratie van uniFLOW en de Canon multifunctional kan de IT-manager een toegangsbeleid voor elk systeem instellen. Zo is het mogelijk om gasten van de organisatie alleen toestemming te verlenen voor het maken van zwart-witkopieën, en vaste medewerkers toegang te geven tot alle kopieer-, scan- en faxfuncties. De IT-manager kan er ook voor zorgen dat medewerkers alleen kleurenkopieën kunnen maken op de MFP's naast het kantoor van de directeur, terwijl managers op alle printers kleurenkopieën kunnen maken.

Integratie met backofficesystemen

De toegang tot het systeem wordt gecontroleerd via een toegangskaart, smartcard of pincode, of met een gebruikersnaam en een wachtwoord. uniFLOW kan in de bestaande gebruikersdirectory van het bedrijf worden geïntegreerd of automatisch achterhalen welke kaart van welke gebruiker is, zodat de IT-afdeling hier geen omkijken naar heeft.

Voor de scanomgeving omvat uniFLOW directe integratie met onder andere Microsoft Exchange, Microsoft SharePoint en Therefore. Gescande documenten kunnen sterk worden gecomprimeerd, zodat ze minder ruimte in beslag nemen op de harde schijf van de server. Alle vereiste indexeringsinformatie kan van de gebruiker of (met behulp van barcodes of zone-OCR) direct uit het document zelf worden opgehaald.

Aangepaste werkprocessen

Verschillende afdelingen en gebruikers hebben andere functies nodig voor het printen en scannen van documenten. Zo moet de boekhouding misschien facturen naar een documentmanagementsysteem kunnen scannen, terwijl de verkoopafdeling papieren orders naar Microsoft Excel-indeling wil converteren voor verwerking.

uniFLOW bevat een grafische werkproceeditor waarmee de beheerder precies kan bepalen wat er moet gebeuren wanneer gebruikers een document printen of scannen. Afhankelijk van de behoeften van de afdeling kunnen deze werkprocessen per printer verschillen. Bovendien kunnen persoonlijke werkprocessen aan gebruikers worden gekoppeld, zodat deze processen beschikbaar zijn op elk systeem waarmee wordt gewerkt. Door middel van 'drag & drop' kan de beheerder voor elke gebruiker en elk systeem de benodigde werkprocessen maken.

Gegarandeerde beschikbaarheid

uniFLOW minimaliseert de verstoring die de organisatie als gevolg van netwerkproblemen ondervindt. Print- en scanapparatuur kan worden geconfigureerd voor gebruik met externe printservers die zonder verbinding met de hoofdservers kunnen functioneren.

Servers kunnen ook worden geclusterd voor extra herstellingsvermogen.

De aanmeldingsgegevens van gebruikers worden op de MFP zelf onthouden, zodat bepaalde functies, zoals kopiëren, toegankelijk blijven zelfs als het netwerk niet beschikbaar is.

Complete documentbeveiliging

De functie voor beveiligd afdrucken voorkomt dat potentieel vertrouwelijke documenten open en bloot in de uitvoerlade blijven liggen. Maar wat als dat document überhaupt niet afgedrukt had mogen worden?

uniFLOW kan elke kopie, print, scan en fax die wordt gemaakt, vastleggen, de afbeeldingsgegevens voor sleutelwoorden of documentstructuur verwerken en de kopie, print, scan of fax vervolgens in een documentmanagementsysteem opslaan.



Kosten en besparingen bijhouden: het perspectief van de financiële afdeling

Met uniFLOW kunnen alle kosten en besparingen en het milieueffect van printen, kopiëren, faxen en scannen worden bijgehouden.

Alle printkosten en besparingen bijhouden

Met uniFLOW kan de financiële afdeling de actuele printkosten van de organisatie bijhouden en evalueren, zodat interne kosten kunnen worden doorberekend en het actuele gebruik kan worden gecontroleerd.

Er kunnen gegevens worden bijgehouden voor lokale printers, netwerklaserprinters, grootformaatprinters en multifunctionele systemen. Voor Canon multifunctionals kunnen naast de printactiviteiten ook kopieer, fax- en scanbewerkingen worden vastgelegd. uniFLOW biedt uitkomst, hoe groot of klein een organisatie ook is: van kleine bedrijfjes met één systeem tot grote internationale concerns met honderden verschillende kantoren en geclusterde servers.

Aan elke printer kunnen meerdere prijsstructuren worden toegewezen, zodat zowel de gebruikerskosten als de interne afdrukkosten kunnen worden bijgehouden. Er kunnen budgetten worden ingesteld om te verhinderen dat gebruikers meer dan hun toegestane quota afdrukken. De goedkeuring van managers kan worden vereist vóór het afhandelen van grote of dure printopdrachten. Aan print- en kopieeropdrachten kunnen multi-level kostencodes worden toegewezen om te zorgen dat het werk van het juiste budget wordt afgeboekt.

Alle besparingen als gevolg van de installatie van uniFLOW worden ook vastgelegd, zodat de financiële afdeling de werkelijke return on investment kan aantonen. Zo kunnen bijvoorbeeld besparingen worden gerealiseerd door een opdracht naar een goedkopere printer te routeren of door een beveiligde printopdracht die niet is opgehaald, te verwijderen.

Geavanceerd printerbeheer

Alle multifunctionals in een organisatie kunnen door uniFLOW worden gecontroleerd, waardoor er meer mogelijkheden voor rapportage zijn.

Het is mogelijk om de meterstanden en de wijzigingsgeschiedenis in apparaatstatus van alle apparaten, ongeacht de fabrikant, op te halen en rapporten te genereren.

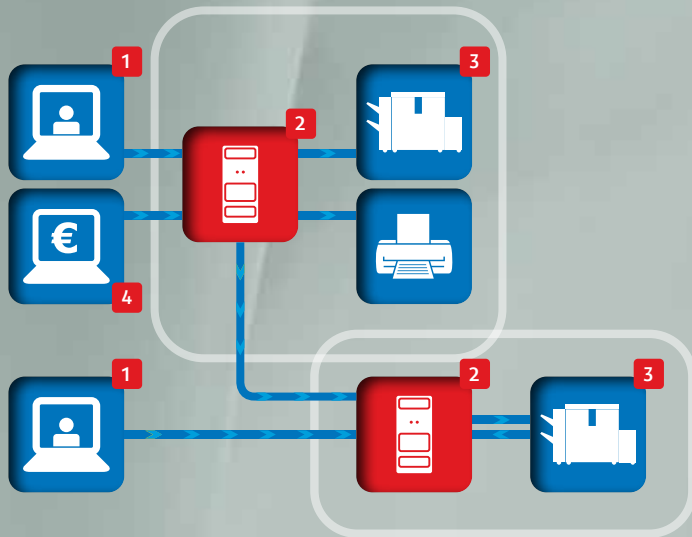
Grafische rapporten

De financiële afdeling kan het totale apparaatgebruik voor de gehele organisatie bekijken en rapporten op gebruiker, systeem, groep of multi-level kostencode oproepen.

Standaardrapporten bevatten alle vereiste informatie, zoals welk systeem het meest wordt gebruikt en welke gebruiker de meeste kosten maakt. In besparingsrapporten wordt aangegeven welke besparingen in de periode zijn gerealiseerd, evenals alle potentiële besparingen.

Printing Intelligence-rapporten kunnen de actuele toestand van de printomgeving aantonen samen met een trendanalyse en een gedetailleerde uitsplitsing van het totale gebruik. Milieu-informatie, zoals het aantal bomen dat door middel van dubbelzijdig printen is bespaard of opdrachten die zonder te zijn afgedrukt door de gebruiker zijn verwijderd, wordt ook in de Printing Intelligence-rapporten weergegeven.

Als de financiële afdeling extra informatie nodig heeft, kunnen eenvoudig aangepaste rapporten worden toegevoegd.



- 1 Gebruiker print een opdracht op de hoofdprintserver of op een externe site.
- 2 Opdracht wordt geanalyseerd, kosten worden toegewezen en besparingen worden berekend.
- 3 Opdracht kan op elk systeem worden afgedrukt.
- 4 Beheerder kan rapporten en grafieken met betrekking tot kosten en kostenbesparingen en het milieueffect voor alle opdrachten bekijken, ongeacht waar deze zijn geprint.



✓ Eén platform voor het beheer van printen, kopiëren en scannen

Deze brochure en de productspecificaties zijn opgesteld voorafgaand aan het op de markt brengen van het product. De uiteindelijke specificaties kunnen zonder kennisgeving worden gewijzigd. ™ en ©: Alle bedrijfs- en/of productnamen zijn handelsmerken en/of gedeponeerde handelsmerken van de respectieve fabrikanten in hun markten en/of landen. uniFLOW is een handelsmerk van NT-ware Systemprogrammierung GmbH.

Canon

Canon Inc.
canon.com

Canon Europe
canon-europe.com

Dutch Edition 0158W580
© Canon Europa N.V. 2011

Canon Nederland N.V.
Bovenkerkerweg 59-61
1185 XB Amstelveen
Tel: 020-7149630
canon.nl